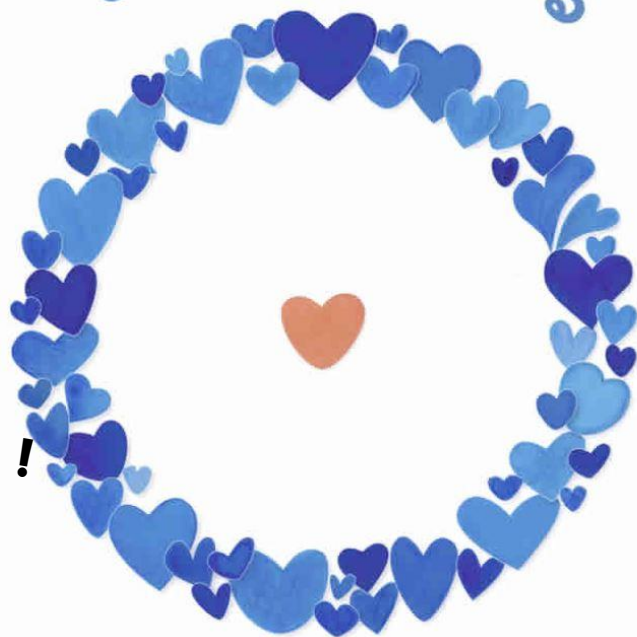




11月8日(金) 世界糖尿病デーイベント



よりそい つながる



あなたは何歳？

血管年齢測定が**無料**！
動脈硬化のリスク
しらべてみませんか？

10:00～13:00

2階初診受付前で
展示や測定を開催します！
ぜひご参加ください。



11月14日は「世界糖尿病デー」



大阪回生病院 糖尿病ケアチーム